

Technische Daten

Definition		Anmerkungen
Netzstromversorgung	230 V \pm 10% AC 50/60 Hz (85 - 265 V)*	
Ausgangsspannung	3 x 230 V oder 1 x 230V	Vector control
Maximale Leistung (max.)	1.250 W	
Maximale Ausgangsleistung (max.)	1.050 VA (1.150 VA in Luftstrom)	
Maximaler Strom	4,4 A	
Stromverbrauch	7 A	
PFC factor (cos ϕ)	\geq 0,9	
Betriebstemperatur	0 °C tot + 40 °C	
Steuerspannung (% von maximum RPM)	0 - 10 V (1 V = 6% ; 9,5 V = 100%) 10 - 0 V (0,5 V = 100%; 9 V = 6%)	Einstellbar mit Steuerkette
Eingangsimpedanz der Regelung	25 kOhm	
Maximum Länge des Regeleingangs	2,5 m	
Maximum Kabellänge des Regeleingangs	300 m	
Alarmrelaiskontakt (Potential free)	1 A / 24 V DC 0,5 A / 120 V AC	
Abmessungen (B x H x T)	280 x 250 x 130 mm	
Gehäuse	IP67	
Gewicht (unverpackt)	5 kg	

* Intelligent Fan Drive funktioniert mit einer reduzierten Ausgangsleistung.

Der Regler ist ausgestattet mit integrierte RFI Filters, Power Factor Control, 2 Meter Kabel und IP67 Gehäuse.

Optionen



Überbrückungsschalter

Der Überbrückungsschalter bietet die Möglichkeit den Regler für Dreiphasen Ventilatoren nach Einphasen zu überbrücken, in Notfall oder Ausfall von dem Klimacomputer oder Regler.



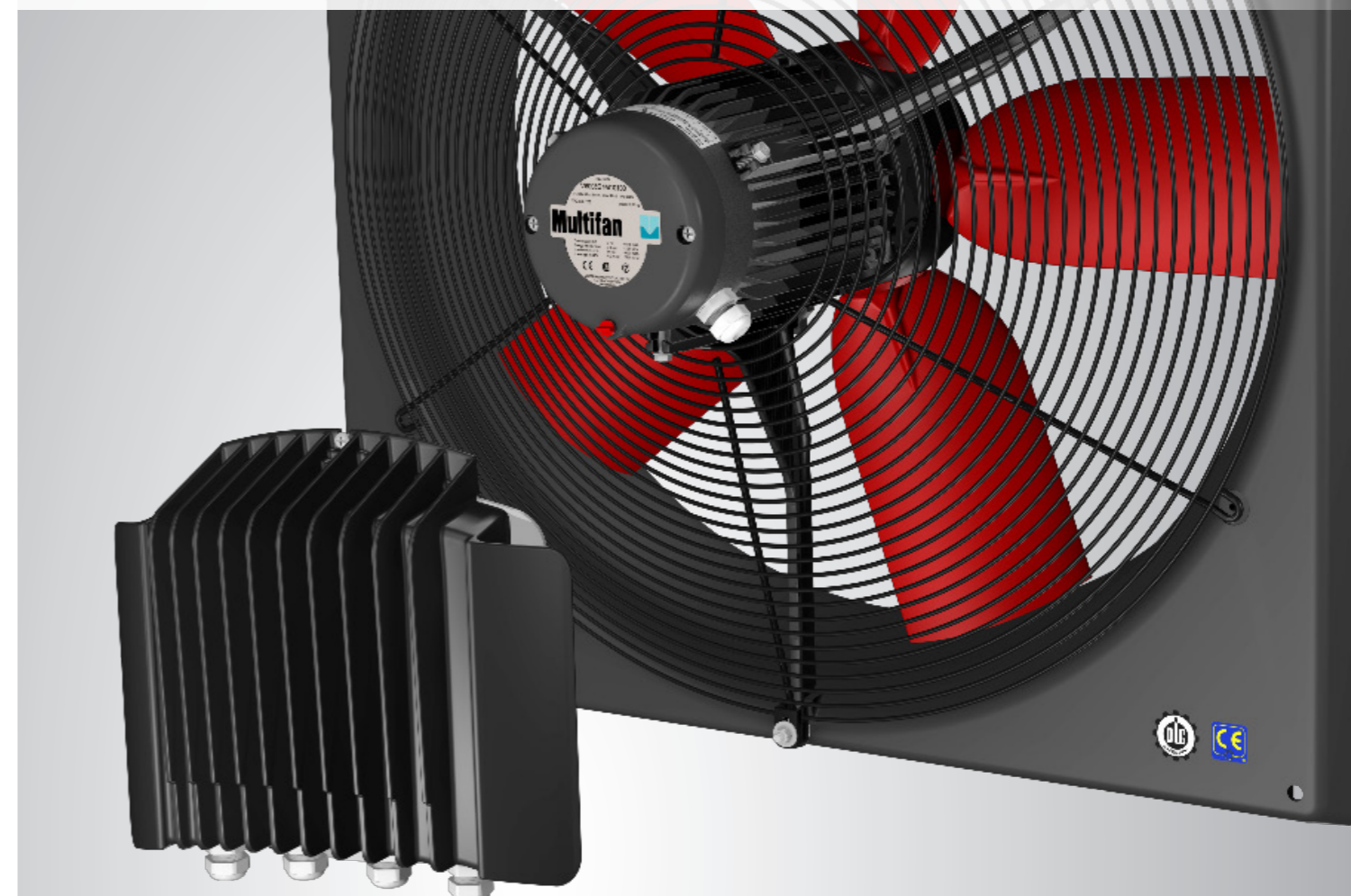
Scannen Sie den QR-code für weitere Informationen!

Multifan 

Intelligent Fan Drive

@energyline

ENERGY SAVING VENTILATION SOLUTIONS FOR AGRICULTURAL AND INDUSTRIAL APPLICATIONS



VOSTERMANS
VENTILATION

Vostermans Ventilation B.V.
P.O. Box 3025
NL-5902 RA Venlo – Holland
Tel. +31 (0)77 389 32 32
Fax +31 (0)77 382 08 93
ventilation@vostermans.com
www.vostermans.com

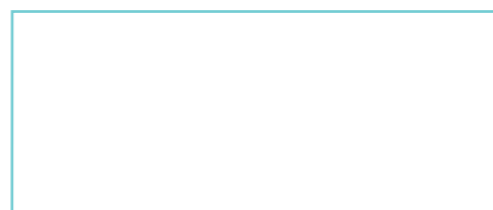
Vostermans Ventilation S.A.R.L.
B.P. 1801
27018 Evreux Cedex
France
Tel. +33 (0)2 32 38 11 00
Fax +33 (0)2 32 33 37 12
ventilation@vostermansfrance.com
www.vostermans.com

Vostermans Ventilation Inc.
2439 S.Main St. – USA
Bloomington, IL 61704
Tel. +1 309 827 - 9798
Fax +1 309 829 - 1993
ventilation@vostermansusa.com
www.vostermansusa.com

Vostermans Ventilation Sdn. Bhd.
330, Lot 2593, Jln Seruling 59, Kws3,
Tmn Klang Jaya, 41200, Klang,
Selangor D.E., Malaysia
Tel. +60 (0)33324 3638 (HL)
Fax +60 (0)33324 1239
ventilation@vostermansasia.com
www.vostermans.com

Vostermans Ventilation B.V. entwickelt, produziert und verteilte der komplette Programm für:

Multifan 



Alle Rechten vorbehalten. Vostermans Companies ist nicht verantwortlich für nicht akkurate of nicht komplette Daten. Im Falle einige Fragen und / oder Bemerkungen, bitte kontaktieren Sie ventilation@vostermans.com



Änderungen vorbehalten 08/2014

VOSTERMANS
VENTILATION

SHAPING THE FUTURE

Multifan Intelligent Fan Drive:

Innovativ, dauerhaft und einfach

Der Intelligent Fan Drive macht energieeffiziente Drehzahlregelung von dreiphasigen Ventilatoren möglich. Die patentierte Software in Kombination mit real-time Daten des Motors ermöglicht der effiziente Energieverbrauch. Der Regelalgorithmus des Multifan Intelligent Fan Drive führt auch zu niedrigeren Motortemperaturen, die eine längere Lebensdauer des Lüfters und weniger Wartung garantiert. Die Installation neben dem Ventilator, der Einsatz von hochwertigen Materialien und Technologien und die hohe Schutzniveau garantieren einen dauerhaften Einsatz der Anlage. Die automatische Motoridentifikation und Kalibrierung und die Motorsteuerung ohne Sensoren garantieren eine einfache Installation und Nutzung.

Die innovative Vorteilen den Intelligent Fan Drive:

1. Energieeinsparungen mit FAST™ software*
2. Reduziert Kosten, vor allem mit Minimumventilation
3. Accurate Real-time Daten des Motors
4. Zuverlässige Motorsteuerung ohne Sensoren
5. Automatische Kalibrierung

Der Intelligent Fan Drive steht für eine hohe Haltbarkeit:

1. Resistent gegen die aggressive Klima in Ställen durch die IP67-Gehäuse
2. Eine lange Lebensdauer des Motors und ein 300% Drehmoment wie notwendig
3. Passive Kühlung mit dem festen 'black box' Gehäuse
4. Ein 3-Jahres-Garantie durch den Einsatz von Hochwertige Kondensatoren und elektronische Komponenten
5. Power Factor Control zur Verhinderung von Spitzenstrom des Versorgungsnetzes

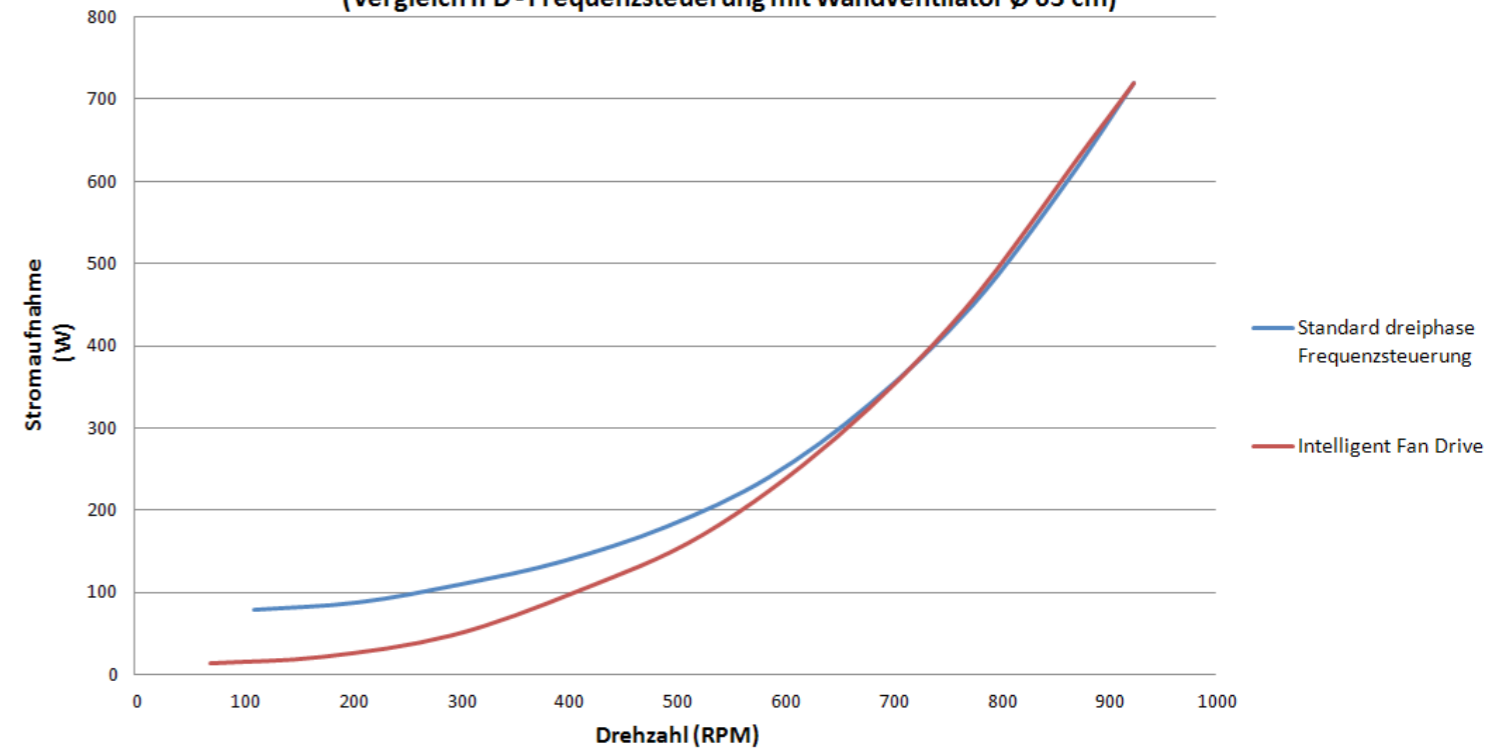
Der Komfort den Intelligent Fan Drive:

1. Der Regler wird neben dem Ventilator im Stall installiert
2. Automatische Motoridentifizierung
3. Einfach zu verwenden durch LED-Anzeige für Alarm-Kodierungen und Alarmrelais
4. Keine Verbraucherinterface erforderlich und EMC Filterung und Reglung basiert auf einem 0-10V Eingangssignal
5. Einfach zu reinigen durch solide Design

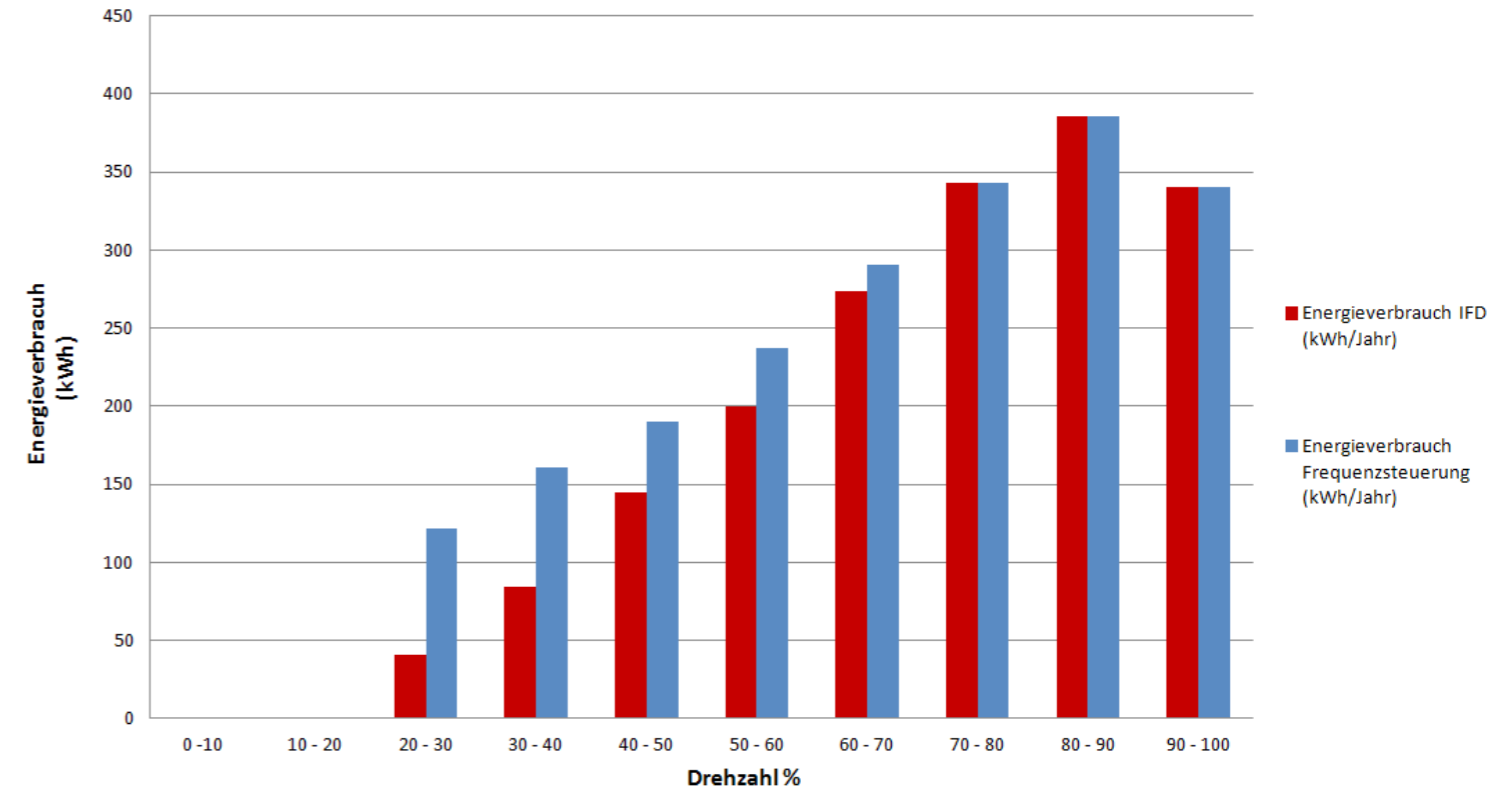


* FAST™ stands for an innovative optimisation of a sensorless motor control (Flux Angle Speed Torque): Full torque at zero speed, automatic motor identification, automatic torque and speed control loop tuning, for the prevention of energy wasting through a unique algorithm and proven stability, accuracy and integrity.

Geringerer Stromverbrauch bei Minimumlüftung
(Vergleich IFD - Frequenzsteuerung mit Wandventilator Ø 63 cm)



Geringerer Energieverbrauch im Vergleich zu den IFD Frequenzsteuerung
(mit unterschiedlichen Geschwindigkeiten mit Wandventilator Ø 63 cm)



Der Intelligent Fan Drive ist verwendbar für 50 Hz Ventilatoren unter anderem:



Wandventilatoren

Rohreinbauventilatoren

Hochdruckventilatoren

Korbventilatoren

Rezirkulationsventilatoren